



**2023**

# รายงานข้อมูลเชิงสถิติ การให้บริการ

สำนักส่งเสริมศิลปวัฒนธรรมและ  
ล้านนาสร้างสรรค์ มช.

ปีงบประมาณ 2566 (ไตรมาส 2)

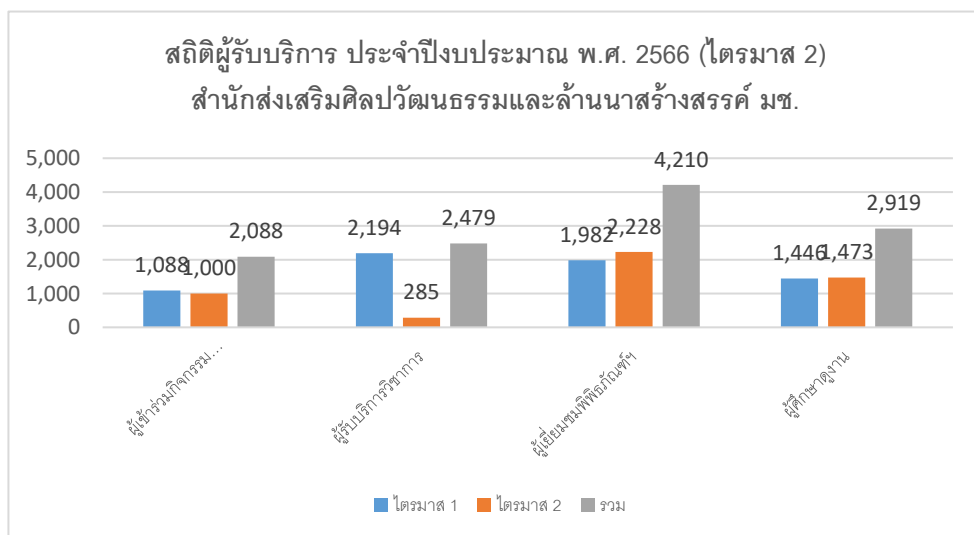
## สถิติข้อมูลการให้บริการ ประจำปีงบประมาณ พ.ศ. 2566 (ไตรมาส 2)

### สำนักส่งเสริมศิลปวัฒนธรรม มหาวิทยาลัยเชียงใหม่

สำนักส่งเสริมศิลปวัฒนธรรม มหาวิทยาลัยเชียงใหม่ ได้รับมอบหมายจากมหาวิทยาลัย ให้ดำเนินงานตามพันธกิจหลักของส่วนงาน ได้แก่ 1) ทำนุบำรุง ส่งเสริมศิลปวัฒนธรรม สิ่งแวดล้อม และสร้างอัตลักษณ์ล้านนาร่วมสมัย และสากล 2) สร้างองค์ความรู้ พัฒนางานวิจัย และบริการวิชาการ บนฐานวัฒนธรรมล้านนาและการสร้างสรรค์แก่สังคมและชุมชน 3) ส่งเสริมความเป็นศูนย์กลาง และการยอมรับย่านล้านนาสร้างสรรค์ และ 4) สร้างคุณค่า มูลค่าเพิ่ม ให้กับอัตลักษณ์ล้านนาเพื่อความยั่งยืน

การดำเนินงานตามพันธกิจของสำนักส่งเสริมศิลปวัฒนธรรม จึงมุ่งเน้นการทำนุบำรุงและส่งเสริมศาสนา ศิลปะ วัฒนธรรม และสิ่งแวดล้อม โดยสร้างอัตลักษณ์ล้านนาร่วมสมัยและสากล การให้บริการวิชาการแก่สังคมและชุมชน สร้างองค์ความรู้และพัฒนางานวิจัย บนฐานวัฒนธรรมล้านนาและการสร้างสรรค์ การเป็นศูนย์กลางด้านล้านนาสร้างสรรค์ และสร้างคุณค่า/มูลค่าเพิ่มให้กับอัตลักษณ์ล้านนาอย่างยั่งยืน และจะมีการประเมินความพึงพอใจของผู้รับบริการ ซึ่งได้รับบริการจากสำนักส่งเสริมศิลปวัฒนธรรม ผ่านกิจกรรมต่างๆ ทั้งการเข้าร่วมประชุม อบรม สัมมนา และนิทรรศการ การเข้าเยี่ยมชมพิพิธภัณฑ์เรือนโบราณล้านนา การเข้าศึกษาดูงานด้านการบริหารจัดการและด้านศิลปวัฒนธรรม การเข้าพื้นที่และอาคารสถานที่ รวมทั้งกิจกรรมอื่นๆ ของสำนักฯ ที่ได้ให้บริการตลอดทั้งปี ซึ่งมีสถิติการให้บริการของสำนักฯ ประจำปีงบประมาณ พ.ศ. 2566 (ไตรมาส 2) ดังรายงานต่อไปนี้ สรุปได้ดังนี้

ลำดับ	ประเภท	ไตรมาส 1	ไตรมาส 2	รวม
1	จำนวนผู้เข้าร่วมโครงการ/กิจกรรม ทำนุบำรุงศาสนา ศิลปะ วัฒนธรรม และสิ่งแวดล้อม	1,088	1,000	2,088
2	จำนวนผู้รับบริการวิชาการแก่สังคมและชุมชน	2,194	285	2,479
3	จำนวนผู้เข้าเยี่ยมชมพิพิธภัณฑ์เรือนโบราณล้านนา	1,982	2,228	4,210
4	จำนวนผู้เข้าศึกษาดูงานสำนักส่งเสริมศิลปวัฒนธรรมฯ	1,446	1,473	2,919
รวม		6,710	4,989	11,696



จำนวนผู้เข้าร่วมกิจกรรมทำนุบำรุงศาสนา ศิลปะ วัฒนธรรม และสิ่งแวดล้อม  
ประจำปีงบประมาณ พ.ศ. 2566 (ไตรมาส 2)  
สำนักส่งเสริมศิลปวัฒนธรรมและล้านนาสร้างสรรค์ มหาวิทยาลัยเชียงใหม่

ลำดับ	โครงการ/กิจกรรม	ระยะเวลา	สถานที่	ผู้รับบริการ (คน)	รูปแบบ
<b>ไตรมาส 1</b>				<b>1,088</b>	
1	โครงการอบรมวิปัสสนากรรมฐาน ประจำปี 2565	16-23 ต.ค. 65	สถาบันพืเมอ็กซ์มุก อ.เมือง จ.เชียงใหม่	26	Public
2	กิจกรรม Lanna Crafts Workshop “ยี่เป็งรำลึก”	7-8 พ.ย. 65	สำนักส่งเสริมศิลปวัฒนธรรมและล้านนาสร้างสรรค์ มช.	45	Public
3	โครงการพัฒนาบุคลากรสำนักฯ ปีงบประมาณ 2566	19-21 ธ.ค. 65	กรุงเทพฯ และ จ.สมุทรปราการ	17	In-house
4	โครงการทำบุญตักบาตรเทโวโรหณะ	11 ต.ค. 65	ถนนสายวัฒนธรรม มช.	1,000	Public
<b>ไตรมาส 2</b>				<b>1,000</b>	
5	โครงการส่งเสริมวันสำคัญทางศาสนา - วันมาฆบูชา	6 มี.ค. 66	ถนนสายวัฒนธรรม มช.	1,000	Public
<b>รวม</b>				<b>2,088</b>	

จำนวนผู้เข้ารับบริการวิชาการแก่สังคมและชุมชน  
ประจำปีงบประมาณ พ.ศ. 2566 (ไตรมาส 2)  
สำนักส่งเสริมศิลปวัฒนธรรมและล้านนาสร้างสรรค์ มหาวิทยาลัยเชียงใหม่

ลำดับ	โครงการ/กิจกรรม	ระยะเวลา	สถานที่	ผู้รับบริการ (คน)
<b>ไตรมาส 1</b>				<b>2,194</b>
1	การจัดพิมพ์และเผยแพร่วารสารร่วมพยอม ปีที่ 24	ธ.ค. 65	สมาชิกวารสารร่วมพยอม ประชาชนทั่วไป	1,200
2	ผู้เข้าอบรมหลักสูตร “ผ้าและเทศกาลชาติพันธุ์”	ต.ค. - ธ.ค. 65	CMU MOOC (นับสะสม)	125
3	ผู้เข้าอบรมหลักสูตร “อักษรธรรมล้านนา”	ต.ค. ธ.ค. 65	CMU MOOC (นับสะสม)	756
4	โครงการ Workshop “Localicious Phenomenon”	9-11 ธ.ค. 66	สำนักส่งเสริมศิลปวัฒนธรรม และล้านนาสร้างสรรค์ มช.	113
<b>ไตรมาส 2</b>				<b>285</b>
1	ผู้เข้าอบรมหลักสูตร “ผ้าและเทศกาลชาติพันธุ์”	ต.ค. - ธ.ค. 65	CMU MOOC (นับสะสม)	179
2	ผู้เข้าอบรมหลักสูตร “อักษรธรรมล้านนา”	ต.ค. ธ.ค. 65	CMU MOOC (นับสะสม)	106
<b>รวม</b>				<b>2,479</b>

สถิติผู้เข้าชมพิพิธภัณฑ์เรือนโบราณล้านนา สำนักส่งเสริมศิลปวัฒนธรรม มช.

ประจำปีงบประมาณ พ.ศ. 2566 (ไตรมาส 2)

สำนักส่งเสริมศิลปวัฒนธรรมและล้านนาสร้างสรรค์ มหาวิทยาลัยเชียงใหม่

ลำดับ	ประเภท	ผู้รับบริการ (คน)				รวม (คน)
		ไตรมาส 1	ไตรมาส 2	ไตรมาส 3	ไตรมาส 4	
1	นักท่องเที่ยว	1,484	1,214			2,698
2	เยาวชน นักเรียน นักศึกษา	448	420			868
3	ศิษย์เก่ามหาวิทยาลัยเชียงใหม่	-	32			32
4	ผู้สูงอายุ	50	523			573
5	บุคลากรทางการศึกษา	-	31			31
6	นักบวชทุกศาสนา	-	6			6
7	คนพิการ	-	2			2
<b>รวม</b>		<b>1,982</b>	<b>2,228</b>			<b>4,210</b>

สถิติผู้เข้าศึกษาดูงานพิพิธภัณฑ์เรือนโบราณล้านนา  
สำนักส่งเสริมศิลปวัฒนธรรมและล้านนาสร้างสรรค์ มช.  
ประจำปีงบประมาณ พ.ศ. 2566 (ไตรมาส 2)

สำนักส่งเสริมศิลปวัฒนธรรมและล้านนาสร้างสรรค์ มหาวิทยาลัยเชียงใหม่

ลำดับ	รายชื่อกลุ่มศึกษาดูงาน	ระยะเวลา	หัวข้อศึกษาดูงาน	ผู้รับบริการ (คน)
<b>ไตรมาส 1</b>				<b>1,446</b>
1	คณะวิจิตรศิลป์ มช.	3 ต.ค. 65	วาดภาพสเก็ตซ์	38
2	โรงเรียนนานาชาติ Unity Concord	3 ต.ค. 65	เข้าร่วมกิจกรรมหัตถกรรมล้านนา ประดิษฐ์โคมกระบอก	77
3	โรงเรียนนานาชาติ Unity Concord	4 ต.ค. 65	เข้าร่วมกิจกรรมหัตถกรรมล้านนา ประดิษฐ์โคมกระบอก	66
4	โรงเรียนนานาชาติ Unity Concord	5 ต.ค. 65	เข้าร่วมกิจกรรมหัตถกรรมล้านนา ประดิษฐ์โคมกระบอก	80
5	โรงเรียนนานาชาติ Unity Concord	6 ต.ค. 65	เข้าร่วมกิจกรรมหัตถกรรมล้านนา ประดิษฐ์โคมกระบอก	68
6	โรงเรียนนานาชาติ Unity Concord	7 ต.ค. 65	เข้าร่วมกิจกรรมหัตถกรรมล้านนา ประดิษฐ์ว้าว	68
7	โรงเรียนนานาชาติ Unity Concord	10 ต.ค. 65	เข้าร่วมกิจกรรมหัตถกรรมล้านนา ประดิษฐ์ว้าว	58
8	โรงเรียนนานาชาติ Unity Concord	11 ต.ค. 65	เข้าร่วมกิจกรรมหัตถกรรมล้านนา ประดิษฐ์โคมล้านนา	67
9	โรงเรียนนานาชาติ Unity Concord	12 ต.ค. 65	เข้าร่วมกิจกรรมหัตถกรรมล้านนา ประดิษฐ์โคมล้านนา	112
10	สถาบันภาษา มช.	29 ต.ค. 65	เข้าร่วมกิจกรรมหัตถกรรมล้านนา ประดิษฐ์ตุ้งไส้หมู	7
11	โรงเรียนรุ่งอรุณ	7 พ.ย. 65	วิถีชีวิตวัฒนธรรมล้านนาในอดีต	17
12	มหาวิทยาลัยธรรมศาสตร์	11 พ.ย. 65	วิถีชีวิตวัฒนธรรมล้านนาในอดีตและ สถาปัตยกรรมเรือนโบราณ	20
13	คณะสถาปัตยกรรมศาสตร์ สถาบัน เทคโนโลยีพระจอมเกล้าเจ้าคุณทหาร ลาดกระบัง	16 พ.ย. 65	สถาปัตยกรรมเรือนโบราณ	96
14	Mr.Robert F. Godec (มร.โรเบิร์ต เอฟ. โก เดค) เอกอัครราชทูตสหรัฐอเมริกาประจำ	9 พ.ย. 65	เยี่ยมชมพิพิธภัณฑ์เรือนโบราณล้านนา สำนักส่งเสริมศิลปวัฒนธรรม พร้อมทั้ง	20

ลำดับ	รายชื่อกลุ่มศึกษาดูงาน	ระยะเวลา	หัวข้อศึกษาดูงาน	ผู้รับบริการ (คน)
	ประเทศไทย พร้อมด้วยคุณลิสซา เอ. บูเจนนาส กงสุลใหญ่สหรัฐอเมริกา เชียงใหม่		เยี่ยมชมนิทรรศการภายในพิพิธภัณฑ์ฯ และทำกิจกรรมด้านศิลปวัฒนธรรม	
15	การพัฒนาการท่องเที่ยวอย่างยั่งยืน เพื่อสร้างชุมชนแห่งความสุข องค์การบริหารการพัฒนาพื้นที่พิเศษเพื่อการท่องเที่ยวอย่างยั่งยืน (องค์การมหาชน)	7 ธ.ค. 65	วิถีชีวิตวัฒนธรรมล้านนาในอดีตและสถาปัตยกรรมเรือนโบราณ	27
16	คณะสังคมศาสตร์ มช.	7 ธ.ค. 65	วิถีชีวิตวัฒนธรรมล้านนาในอดีตและสถาปัตยกรรมเรือนโบราณ	25
17	โรงเรียนสาธิต ระดับชั้นอนุบาล	8 ธ.ค. 65	วิถีชีวิตวัฒนธรรมล้านนาในอดีตและสถาปัตยกรรมเรือนโบราณ เข้าร่วมกิจกรรมด้านศิลปวัฒนธรรมการประดิษฐ์โคมกระบอก	125
18	มหาวิทยาลัยศิลปากร	11 ธ.ค. 65	วิถีชีวิตวัฒนธรรมล้านนาในอดีตและสถาปัตยกรรมเรือนโบราณ	30
19	โรงเรียนนวมินทราชูทิศ พายัพ	13 ธ.ค. 65	เข้าร่วมกิจกรรมด้านศิลปวัฒนธรรม การประดิษฐ์โคมกระบอก	322
20	วิทยาลัยเทคโนโลยีและสหวิทยาการ	13 ธ.ค. 65	วิถีชีวิตวัฒนธรรมล้านนาในอดีตและสถาปัตยกรรมเรือนโบราณ	24
21	สถาบันภาษา มช.	15 ธ.ค. 65	เข้าร่วมกิจกรรมด้านศิลปวัฒนธรรม การตัดตุ้งไส้หมู	22
22	คณะสถาปัตยกรรมศาสตร์ มช.	16 ธ.ค. 65	วิถีชีวิตวัฒนธรรมล้านนาในอดีตและสถาปัตยกรรมเรือนโบราณ	74
23	สถาบันวิทยาการตลาดทุน	23 ธ.ค. 65	สำรวจสถานที่จัดกิจกรรม CMA33 Field Trip and Leadership Workshop	3
<b>ไตรมาสที่ 2</b>				<b>1,473</b>
24	มหาวิทยาลัยธรรมศาสตร์	7 ม.ค. 66	วิถีชีวิตวัฒนธรรมล้านนาในอดีตและสถาปัตยกรรมเรือนโบราณ	82
25	วิจิตรศิลป์ มช.	12 ม.ค. 66	สเก็ทซ์ภาพเรือนโบราณ	30
26	เซนต์หลุยส์	13 ม.ค. 66	วิถีชีวิตวัฒนธรรมล้านนาในอดีตและสถาปัตยกรรมเรือนโบราณ	28
27	อุตสาหกรรมเกษตร มช.	13 ม.ค. 66	เข้าร่วมกิจกรรมด้านศิลปวัฒนธรรม การตัดตุ้งไส้หมู	122
28	โรงเรียนสาธิต มหาวิทยาลัยเชียงใหม่ ระดับชั้นประถมศึกษาปีที่ 1	13 ม.ค. 66	วิถีชีวิตวัฒนธรรมล้านนาในอดีตและสถาปัตยกรรมเรือนโบราณ เข้าร่วม	106

ลำดับ	รายชื่อกลุ่มศึกษาดูงาน	ระยะเวลา	หัวข้อศึกษาดูงาน	ผู้รับบริการ (คน)
			กิจกรรมด้านศิลปวัฒนธรรมการทำหุ่น มีอนิทานเรื่องแม่กาเผือก	
29	โรงเรียนบ้านสันกำแพง	18 ม.ค. 66	วิถีชีวิตวัฒนธรรมล้านนาในอดีตและ สถาปัตยกรรมเรือนโบราณ	306
30	โรงเรียนโสตศึกษาอนุสารสุนทร	18 ม.ค. 66	วิถีชีวิตวัฒนธรรมล้านนาในอดีตและ สถาปัตยกรรมเรือนโบราณ	40
31	มหาวิทยาลัยราชภัฏเชียงใหม่	19 ม.ค. 66	วิถีชีวิตวัฒนธรรมล้านนาในอดีตและ สถาปัตยกรรมเรือนโบราณ	74
32	มหาวิทยาลัยมหาจุฬาลงกรณราชวิทยาลัย	19 ม.ค. 66	วิถีชีวิตวัฒนธรรมล้านนาในอดีตและ สถาปัตยกรรมเรือนโบราณ	7
33	มหาวิทยาลัยแม่โจ้	19 ม.ค. 66	วิถีชีวิตวัฒนธรรมล้านนาในอดีตและ สถาปัตยกรรมเรือนโบราณ เข้าร่วมกิจกรรมด้านศิลปวัฒนธรรม การประดิษฐ์โคมกระบอก	17
34	รัฐมนตรีว่าการกระทรวงกิจการชาติพันธุ์ สาธารณรัฐแห่งสหภาพเมียนมาและคณะ	21 ม.ค. 66	วิถีชีวิตวัฒนธรรมล้านนาในอดีตและ สถาปัตยกรรมเรือนโบราณ	30
35	สถาบันเทคโนโลยีพระจอมเกล้าเจ้าคุณทหาร ลาดกระบัง	25 ม.ค.-66	วิถีชีวิตวัฒนธรรมล้านนาในอดีตและ สถาปัตยกรรมเรือนโบราณ	60
36	มหาวิทยาลัยเทคโนโลยีราชมงคลล้านนา	2 ก.พ. 66	วิถีชีวิตวัฒนธรรมล้านนาในอดีตและ สถาปัตยกรรมเรือนโบราณ	10
37	วิทยาลัยเทคโนโลยีและสหวิทยาการ	6 ก.พ. 66	วิถีชีวิตวัฒนธรรมล้านนาในอดีตและ สถาปัตยกรรมเรือนโบราณ	28
38	โรงเรียนนานาชาติเมริทตัน	8 ก.พ. 66	วิถีชีวิตวัฒนธรรมล้านนาในอดีตและ สถาปัตยกรรมเรือนโบราณ เข้าร่วมกิจกรรมด้านศิลปวัฒนธรรม การประดิษฐ์โคมกระบอก	38
39	มหาวิทยาลัยเทคโนโลยีราชมงคลล้านนา	9 ก.พ. 66	วิถีชีวิตวัฒนธรรมล้านนาในอดีตและ สถาปัตยกรรมเรือนโบราณ	21
40	มหาวิทยาลัยสงขลานครินทร์ ปัตตานี	11 ก.พ. 66	วิถีชีวิตวัฒนธรรมล้านนาในอดีตและ สถาปัตยกรรมเรือนโบราณ	42
41	โรงเรียนราชประชานุเคราะห์31	14 ก.พ. 66	วิถีชีวิตวัฒนธรรมล้านนาในอดีตและ สถาปัตยกรรมเรือนโบราณ เข้าร่วมกิจกรรมด้านศิลปวัฒนธรรม การประดิษฐ์โคมกระบอก	130



ลำดับ	รายชื่อกลุ่มศึกษาดูงาน	ระยะเวลา	หัวข้อศึกษาดูงาน	ผู้รับบริการ (คน)
42	มหาวิทยาลัยศิลปากร คณะสถาปัตยกรรมศาสตร์	18 ก.พ.-66	วิถีชีวิตวัฒนธรรมล้านนาในอดีตและสถาปัตยกรรมเรือนโบราณ	28
43	Kobe Women's University จากสถาบันภาษา	20 ก.พ. 66	วิถีชีวิตวัฒนธรรมล้านนาในอดีตและสถาปัตยกรรมเรือนโบราณ เข้าร่วมกิจกรรมด้านศิลปวัฒนธรรม งานแฟนท์ลวดลายบนร่ม	6
44	คณะศึกษาศาสตร์ มช.	21 ก.พ. 66	เข้าเรียนรู้การใช้ประโยชน์จากต้นกล้วย โดยเข้าร่วมกิจกรรมการทำขนมกล้วย/สวยดอก/แกงหยวกกล้วย	21
45	มหาวิทยาลัยศิลปากร	24 ก.พ. 66	ศึกษาดูงานด้านงานศิลปวัฒนธรรมของมหาวิทยาลัยเชียงใหม่	17
46	สถาบันภาษา มช.	26 ก.พ. 66	วิถีชีวิตวัฒนธรรมล้านนาในอดีตและสถาปัตยกรรมเรือนโบราณ	8
47	Kyoto Sangyo University จากสถาบันภาษา	28 ก.พ. 66	วิถีชีวิตวัฒนธรรมล้านนาในอดีตและสถาปัตยกรรมเรือนโบราณ เข้าร่วมกิจกรรมด้านศิลปวัฒนธรรม การแฟนท์ลวดลายบนร่ม	20
48	คณะสถาปัตยกรรมศาสตร์ มช.	2 มี.ค. 66	วิถีชีวิตวัฒนธรรมล้านนาในอดีตและสถาปัตยกรรมเรือนโบราณ	30
49	มหาวิทยาลัยมหาสารคาม	5 มี.ค. 66	วิถีชีวิตวัฒนธรรมล้านนาในอดีตและสถาปัตยกรรมเรือนโบราณ	65
50	สถาบันภาษา มช.	7 มี.ค. 66	วิถีชีวิตวัฒนธรรมล้านนาในอดีตและสถาปัตยกรรมเรือนโบราณ เข้าร่วมกิจกรรมด้านศิลปวัฒนธรรม การแฟนท์ลวดลายบนร่ม	17
51	คณะวิจิตรศิลป์ สาขาประติมากรรม ภาพพิมพ์ สหศาสตร์	15 มี.ค. 66	สเก็ทซ์ภาพเรือนโบราณล้านนา	144
52	คณะศึกษาศาสตร์ มช.	16 มี.ค. 66	วิถีชีวิตวัฒนธรรมล้านนาในอดีตและสถาปัตยกรรมเรือนโบราณ เข้าร่วมกิจกรรมด้านศิลปวัฒนธรรม การทำขนมกล้วย	15
53	กองวิเทศสัมพันธ์ มช.	17 มี.ค. 66	วิถีชีวิตวัฒนธรรมล้านนาในอดีตและสถาปัตยกรรมเรือนโบราณ	5
54	สถาบันภาษา มช.	19 มี.ค. 66	วิถีชีวิตวัฒนธรรมล้านนาในอดีตและสถาปัตยกรรมเรือนโบราณ	19

ลำดับ	รายชื่อกลุ่มศึกษาดูงาน	ระยะเวลา	หัวข้อศึกษาดูงาน	ผู้รับบริการ (คน)
			เข้าร่วมกิจกรรมด้านศิลปวัฒนธรรม การแฟนท์ลวดลายบนร่ม	
55	กองวิเทศสัมพันธ์ มช.	21 มี.ค. 66	วิถีชีวิตวัฒนธรรมล้านนาในอดีตและ สถาปัตยกรรมเรือนโบราณ	3
56	โรงเรียนบุญนาค ลำปาง	28 มี.ค. 66	วิถีชีวิตวัฒนธรรมล้านนาในอดีตและ สถาปัตยกรรมเรือนโบราณ	7
<b>รวม</b>				<b>2,919</b>